

## VAN DE STADT TRINTEL II A

**Perfectly restored classic sailing yacht**

**Perfekt restaurierte klassische Stahlsegelyacht**



This classic steel sailing yacht with beautiful lines is in excellent condition and has been restored extensively and thoroughly by the owner. Due to an extended stay abroad the owner feels impelled to part with his dream yacht.

Diese klassische Stahlsegelyacht mit sehr schönen Linien in einem äußerst guten Zustand wurde vom Eigner umfangreich und gründlich saniert. Durch einen längeren berufsbedingten Auslandsaufenthalt sieht sich der Eigner nun gezwungen, sich von seiner Traumyacht zu trennen.

In contrast to other models of this line, this Trintel contains over a steel construction. In 2008/2009 a complete refit at a specialist took place. The yacht has been blasted and a new 2- component color layout has been put. Inboard the Trintel has been restored completely already in 2002. The ship stands in its paid winter storage in Hamburg and can be seen over anytime. No further work has to be put into it. Cast off and sail away!

Diese Trintel verfügt im Gegensatz zu weiteren Versionen dieses Typs über einen Aufbau aus Stahl (kein Holzaufbau). Im Jahr 2008/2009 erfolgte ein vollständiges Refit in einer Fachfirma (gestrahlt und komplett neuer 2-komponentiger Farbaufbau; innen wurde die

## VAN DE STADT TRINTEL II A

Yacht bereits in 2000 komplett überarbeitet. Das segelfertige Schiff liegt noch im bezahlten Winterlager in Hamburg und kann jederzeit besichtigt werden. Es müssen vom neuen Eigner keinerlei Arbeiten mehr durchgeführt werden – Ablegen und Lossegeln!!

Due to its size and scratch the yacht is very stable and suitable for offshore trips of 2-3 persons. The Trintel contains over a stove heating, which makes it possible to overwinter inboard or head to colder destinations. The complete refits, as well as all parts of the equipment, are documented very detailed.

Aufgrund ihrer Größe und des Risses handelt es sich hier um eine sehr stabile, hochseetüchtige Segelyacht für idealerweise 2 bis maximal 3 Personen. Aufgrund der Ofenheizung ist ein Überwintern im Schiff problemlos möglich, auch kalte Reviere können angesteuert werden. Das komplette Refit sowie alle Ausrüstungsteile sind sehr umfangreich dokumentiert.

The HEROT-rig (aluminum) is completely new, including running Gear made of Dyneema. The yacht possesses one new main sail, 5 fore sails on runner ties, try and spinnaker.

The following parts of the equipment are new as well:

- Stainless steel oar shaft
- stainless steel socket for Wanten and backstay
- stainless steel socket for forestay bracket (stainless steel)
- numerous other parts made of stainless steel



## VAN DE STADT TRINTEL II A

Das HEROT-Rigg (Alu) ist komplett neu, inklusive laufendem Gut aus Dyneema. Das Schiff verfügt über ein neues Großsegel sowie 5 Vorsegel auf Stagreitern, Trysegel und Spinnaker.

Folgende Ausrüstungsteile sind ebenfalls neu:

- Ruderwelle aus Edelstahl (Vollmaterial)
- Edelstahlbuchsen für Wanten und Achterstag
- Vorstaghalterung aus Edelstahl
- zahlreiche weitere Neuteile aus Edelstahl

- Baumaterial Schiffsbaustahl
- Rumpf 4 mm
- Kielsohle 6 mm
- Aufbauten 4 mm
- Motor Mercedes Diesel OM 636
- Motornummer: 636.939-05-00029
- Zweikreiskühlung
- Leistung KW 26 (35 PS)
- Motor komplett überholt bei ca. 640 Betriebsstunden, Originalrechnung vorhanden
- Zylinder feingebohrt u. gehont
- Kurbelwellen und Pleuelstangen neu gelagert
- Zylinderblock und Zylinderkopf plangeschliffen
- Ventilsitze neu gefräst und Ventile eingeschliffen
- Einspritzpumpe beim Boschdienst überholt
- Betriebsstunden ca. 1.395 (abgelesen)
- Wasserabscheider und Kraftstofffilter Separ 2000
- Impellerpumpe Jonson
- Drehstromgenerator Bosch, Typ K1 (von 1995)
- Motor-Instrumente
- Öldruckmessanlage VDO
- Drehzahlmesser VDO
- Motortemperaturanzeige VDO
- Getriebe: ZF-Schiffsgetriebe mit Centaflex Kupplung
- Dieseltank: ca. 80 Liter
- Wassertanks
- 1x ca. 150 Liter Edelstahl im Vorschiff (Neu 2000)
- 2x ca. 30 Liter Edelstahl im Salon und im WC-Raum
- Antrieb: Diesel mit Welle
- WC-Raum: WC manuell mit Lavac Vakuumtoilette und Waschbecken
- Motor / Bedienung: Mercedes Zweikreiskühlung / Pinnensteuerung
- Alu Rigg komplett neu, Firma Herot, alle hier aufgeführten Artikel sind neu
- Mast
- Länge ca. 13,0 m
- Hebelklemmen am Mast
- Winschenpodeste für Fall- und Reffwischen
- Baum
- Länge ca. 4,40 m
- innenlaufende Reffleinen und Unterliekstrecker
- Hebelklemmen am Baum für Reffleinen u. Unterliekstrecker
- 2 Fallwischen von Anderson
- 1 Reffwisch von Anderson

## VAN DE STADT TRINTEL II A

- Toggle für alle Wanten, Vorstag und Achterstag
- Wanten und Stagen
- Material Dyform / Phytan
- 1x Achterstag 7 mm
- 1x Vorstag 7 mm
- 4x Unterwanten 7 mm
- 2x Oberwanten 7 mm
- komplette Spinnakereinrichtung am Mast
- Schoten, Fallen und Reffleinen
- Genuafall Dynema 10 mm mit Schnappschäkel
- zweites Fockfall Dynema 10 mm mit Schnappschäkel
- Großfall Dynema 10 mm mit Schnappschäkel
- Dirk PES 10 mm mit Schraubschäkel
- Unterliekstrecker PES 10 mm mit Schraubschäkel
- Spifall innenlaufend PES 10 mm mit Wirbelschäkel
- Genuaschot Polyester Kernmantelgeflecht 14 mm
- 3 Reffleinen für das Großsegel PES 10 mm
- Großschottalje 4:1
- Harken Violinblöcke mit einer Bruchlast von 1134 kp
- Top Shot Polyester 12 mm
- Baumniederholertalje
- HYE Blöcke mit einer Bruchlast von 2500 kp
- Top Shot Polyester 10 mm
- UKW-Antenne auf der Saling montiert und bis Navigationstisch verkabelt
- Kabelvorbereitung für weitere Montage eines Gerätes oder einer Antenne auf der Saling vorhanden
- Blitzableiter im Masttop angeschweißt
- Ösen für Lazy Jacks montiert
- Großsegel 1x Material 360 AP neu (3 Reffreihen)
- 1. und 2. Reff mit Tye Tec Reffrolle
- Fock I 1x Zustand gut
- Fock II 1x Zustand gut
- Genua I 1x Zustand gut
- Genua II 1x Zustand gut
- Genua III 1x Zustand gut
- Spinnaker 1x Zustand gut
- Trysegel 1x Zustand gut
- Bugkabine
- Salon mit Dinette und Schlafmöglichkeit
- Skipperkoje achtern möglich
- großer seperater WC-Raum achtern mit Waschbecken und Lavac Vakuumtoilette, Druckwasseranlage mit Fußpumpe
- große Pantry mit Petroleum Kocher und Herd von Taylors mit 2 Kochstellen, Model 030
- Spüle
- Kühlschrankschrank BD35F, Direct Current Compressor 12V und 24V
- Druckwasseranlage mit Fußpumpe
- GPS Gerät Furuno GP-30/35
- Tochteranzeige für GPS Gerät (noch nicht installiert)
- Echolot Clipper
- Baumkleid (Farbe blau)
- Sonnensegel NEU
- Hauptsicherung für Landstrom
- Batterie Hauptschalter
- Batterieladegerät von Thiemann Typ 12/30
- Landanschluss mit langem Kabel
- Netzgleichrichter mobitronic Typ EPS-100W
- WAECO mobitronic Controller
- Servicebatterie neu

## VAN DE STADT TRINTEL II A

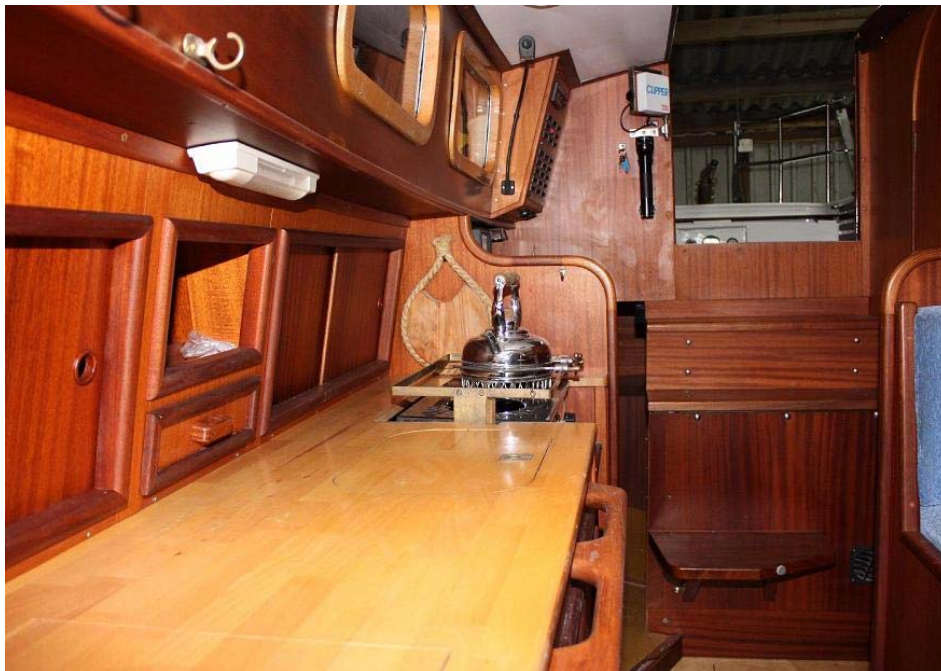
- Motorbatterie
- Diesellofen Newport Dickenson mit seperatem Tank
- Lenzpumpen 2x Gusher Titan
- Navigationsbeleuchtung mit Dampferlicht, Zweifarbenlaterne vorne, Hecklicht, Dreifarbenlaterne mit Ankerlicht
- Genuawinschen Anderson 40 ST, 2-Gang selbstholend
- Hand-Ankerwinde Steen / Stör Model 26
- CQR Anker 20 kg mit Ankerkette Edelstahl ca. 60m (8mm)
- Ankerkasten Stahl verzinkt
- Abwassertank 2x
- Feststoffkragen 2x
- Petroleumlampe Salon
- Polster (Maßanfertigung vom Fachbetrieb)
- Matratzen (Maßanfertigung vom Fachbetrieb) mit sehr hohem Liegekomfort
- Großer Kleiderschrank / viel Stauraum
- Rettungsring mit Leine am Heckkorb montiert
- Signalhorn manuell
- Sturmlaterne
- Sitzkissen 2x
- Wasserschlauch mit Anschlüssen
- Badeleiter
- Flaggenstock mit Nationale
- Kugelfender 2x
- Fender 7x
- Kissenfender 6x
- Teppichboden Vorwerk (NEU)
- 3x Feuerlöscher
- Feuerlöschdecke
- Farbaufbau Freibord, Deck, Cockpit u. Aufbauten direkt nach dem Strahlen GP-Coating Base A IPB 110 von Akzo Nobel
- HS-2K-CV Decklack, RAL 9010 von Glasurit, BASF
- 3 Schichten Vorlack mit der Rolle u. 6 Schichten Endlack mit der Spritzpistole (Fachwerft)
- neuer Antirutschbelag auf Deck von Sikkens, 3 Schichten mit der Rolle
- Farbaufbau Unterwasserschiff Oldopox Multicoat 2K von Relius, BASF,
- 6 Schichten im Wechsel rot u. weiß, Gesamtschichtstärke ca. 500 µ, Vinyl Barrier 1K, von Relius, BASF, 2 Schichten als Haftvermittler zum Antifouling, Antifouling Longlife 1K rotbraun von Relius, BASF
- Ruderwelle Vollmaterial 40mm
- Klampen (2 Vorschiffs-, 2 Mittel- u. 2 Achterklampen)
- Schanddeckel in den Bereichen der Relingstützen, Heckkörbe und dem Bugkorb
- Bugkorb u. Heckkörbe (überarbeitet)
- Relingstützen 10x
- Relingsdraht mit Terminals
- Pilzlüfter 4x
- Doradolüfter (Messing verchromt) 2x
- Travellerhalterung u. Travellerbrücke
- Seeventile für Motorkühlung
- Klüsen Achtern u. Vorne
- Fensterrahmen
- Mastfuß
- Vorstaghalterung
- Edelstahlbuchsen für Wanten u. Achterstag
- Genua-Winschenpodeste 2x
- Fensterrahmen Edelstahl neu und Scheiben aus Acryl 6 mm neu
- Folgende Vorgehensweise wurde bei der Endmontage der Neu- und Anbauteile durchgeführt:
  - alle Anbauteile wurden mit Edelstahl-Schrauben, Edelstahl-Muttern u. Edelstahl-Unterlegscheiben montiert
  - zusätzlich wurde, zum Schutz der Farbe, zwischen Mutter und Stahl eine Kunststoffunterlegscheibe

## VAN DE STADT TRINTEL II A

- eingesetzt
- die Eindichtung der Schrauben erfolgte überwiegend mit selbstvulkanisierendem Dichtungsband (Matschband)
- Die Muttern wurden mit wasserresistentem Fett eingesetzt
- viele Schrauben wurden mit einem Schrumpfschlauch montiert um Kontakt von Stahl auf Stahl zu vermeiden
- Nur vereinzelt wurde auf Pantera Dichtungs- und Klebematerial zurückgegriffen
- Durch diese Vorgehensweise können die meisten Anbauteile im Bedarfsfall wieder leicht demontiert werden, ohne den Lackaufbau zu beschädigen.
- Motordeckelverriegelung im Cockpit
- Luken, Garage, Grätinge komplett überarbeitet, teilweise ersetzt und neu lackiert (Farbaufbau mit 8 Schichten Epifanes)
- innen komplett entkernt inklusive Ausbau des Motors
- Ballast herausgenommen, konserviert, neu eingesetzt u. vergossen
- Isolierung des gesamten Bootskörpers von innen
- Elektroinstallation inklusive Geräte erneuert
- Wasser- u. Abwasserinstallation erneuert
- alle Pumpen u. Ventile (bis auf den Motor) erneuert
- großer Abwassertank in der Backskiste Bb erneuert, ca. 60 Liter (unbenutzt)
- Borddurchbrüche aus Edelstahl erneuert
- Wassertank Edelstahl 1x ca. 150 Liter erneuert
- Holzusbau Innen zu 90% erneuert
- 2-flammigen Kocher Petroleum mit Ofen erneuert
- Diesellofen Newport von Dickenson erneuert

Es folgen weitere Bilder der Yacht.

## VAN DE STADT TRINTEL II A



## VAN DE STADT TRINTEL II A

